

安全性・除菌力性能評価試験結果

◆ 安全性能 ◆

検体名	結果	検査期間
マウス局所刺激性試験（皮膚）	異常なし	（社）東京食品技術研究所
マウス局所刺激性試験（眼粘膜）	異常なし	（社）東京食品技術研究所
マウス急性毒性試験（経口）	異常なし	（社）東京食品技術研究所

◆ ウイルス不活化・除菌性能 ◆

検体名	結果	検査期間
インフルエンザウイルス	ウイルス不活化効果実証	（財）畜産生物科学安全研究所
パルボウイルス	ウイルス不活化効果実証	（財）畜産生物科学安全研究所
コロナウイルス	ウイルス不活化効果実証	（財）畜産生物科学安全研究所
ノロウイルス	効果実証	ビジョンバイオ㈱
大腸菌	効果実証	（社）京都微生物研究所
黄色ブドウ球菌	効果実証	（社）京都微生物研究所
緑膿菌	効果実証	（社）京都微生物研究所
MARS	効果実証	（社）京都微生物研究所
サルモネラ菌	効果実証	（社）京都微生物研究所
腸炎ピブリオ	効果実証	（社）京都微生物研究所

◆ 抗アレルギー物質性能 ◆

検体名	結果	検査期間
スギ花粉アレルギー	低減効果実証	ITEA 株式会社 東京環境アレルギー研究所
ダニ（コナヒョウダニ）アレルギー	低減効果実証	ITEA 株式会社 東京環境アレルギー研究所

ウイルス不活化試験結果

(財) 畜産生物化学安全研究所 2009/4

感作時間 (分) ウイルスの単位 PPU/ml

0分

1分

3分

インフルエンザウイルス

		0分	1分	3分
対照群	平均値	5.83×10	1.05×10	9.00×10
	対数変換値	4.77	5.02	4.95
試験液	平均値	<10	<10	<10
	対数変換値	<2.00	<2.00	<2.00
	LRV	>2.8	>3.0	>3.0
	%表示	99.72%	99.90%	99.90%

感作時間 (分) ウイルスの単位 PPU/ml

0分

1分

3分

コロナウイルス

		0分	1分	3分
対照群	平均値	5.4	5.3	5.5
試験液	平均値	≤ 1.50	≤ 1.50	≤ 1.50
	LRV	≥ 3.9	≥ 3.8	≥ 4.0
	%表示	99.981%	99.972%	99.990%

感作時間 (分) ウイルスの単位 PPU/ml

0分

1分

3分

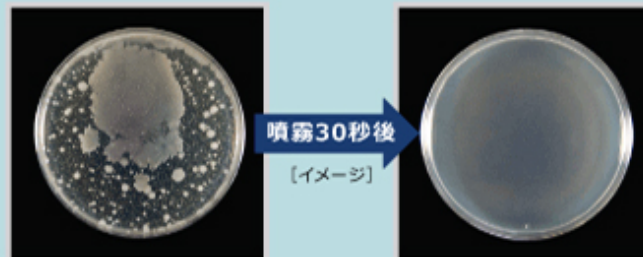
パルボウイルス

		0分	1分	3分
対照群	平均値	5.7	5.8	5.7
試験液	平均値	3.4	≤ 1.50	≤ 1.50
	LRV	2.3	≥ 4.3	≥ 4.2
	%表示	99.270%	99.927%	99.9918%

抗菌試験結果

試験菌	対象	生菌数 (/ml)			
		開始時	15秒	30秒	1分
VRE バイコマイシン 耐性腸球菌	検体	1.1×10^6	<10	<10	<10
	対照	1.1×10^6	-	-	1.0×10^6
肺炎桿菌	検体	6.3×10^5	<10	<10	<10
	対照	6.3×10^5	-	-	5.7×10^5
レジオネラ	検体	2.3×10^7	5.0×10^5	6.3×10^3	<100
	対照	2.3×10^7	-	-	1.9×10^7
リステリア	検体	6.5×10^5	<10	<10	<10
	対照	6.5×10^5	-	-	6.1×10^5
緑膿菌	検体	1.0×10^5	<10	<10	<10
	対照	1.0×10^5	-	-	1.1×10^5
サルモネラ	検体	6.8×10^5	<10	<10	<10
	対照	6.8×10^5	-	-	5.7×10^5
黄色ブドウ球菌	検体	3.2×10^5	30	<10	<10
	対照	3.2×10^5	-	-	4.0×10^5
MRSA メチシリン耐性 黄色ブドウ球菌	検体	1.4×10^6	<10	<10	<10
	対照	1.4×10^6	-	-	1.0×10^6
表皮ブドウ球菌	検体	7.3×10^5	2.3×10^5	10	<10
	対照	7.3×10^5	-	-	7.7×10^5
試験菌	対象	開始時	15秒	30秒	1分
生菌数 (/ml)					

腸管出血性大腸菌O-157



(財)日本食品分析センター 第11001086001-05号

試験菌	対象	生菌数 (/ml)			
		開始時	15秒	30秒	1分
レンサ球菌	検体	6.7×10^5	<10	<10	<10
	対照	6.7×10^5	-	-	5.8×10^5
腸炎ピブリオ	検体	4.6×10^5	<10	<10	<10
	対照	4.6×10^5	-	-	4.9×10^5
大腸菌O-157:H7 ベロ毒素生産株	検体	1.3×10^5	<10	<10	<10
	対照	1.3×10^5	-	-	1.3×10^5

試験ウイルス	対象	TCID50/ml			
		開始時	15秒	30秒	1分
ノロウイルス (ネコカリシウイルス)	検体	3.2×10^6	<32	<32	<32
	対照	3.2×10^6	-	-	3.2×10^6

【備考】

<10, <32 及び <100:検出せず / 対照:精製水 / 作用温度:室温

各種試験データは密閉された実験室での試験結果です。
ご使用になる環境によって効果が異なる場合がございます。